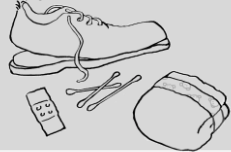


Сив контейнер

отпадъци, които не могат да бъдат усвоени, остатъчни отпадъци, напр.:

- ▶ пелени за еднократна употреба
- ▶ пепел
- ▶ улична смет
- ▶ хигиенни артикули
- ▶ угарки от цигари
- ▶ торбички от прахосмукачки
- ▶ керамика, порцелан
- ▶ скъсани обувки
- ▶ котешка тоалетна
- ▶ видео касети



Жълт контейнер

употребявани търговски опаковки, напр.:

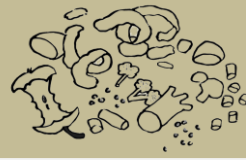
- ▶ кофички от кисело мляко
- ▶ картонени кутии от прясно мляко и сокове
- ▶ кутии от консерви и напитки (без залог)
- ▶ пластмасови торбички
- ▶ опаковки от стиропор
- ▶ пластмасови бутилки (без залог)
- ▶ опаковки от фолио
- ▶ алуминиев капак



Кафяв контейнер

био отпадъци, които могат да бъдат компостирани, напр.:

- ▶ остатъци от плодове и зеленчуци
- ▶ филтри от кафе и чай
- ▶ остатъци от храна и кухненски отпадъци
- ▶ черупки от яйца
- ▶ тревни изрезки
- ▶ изрезки от дървета и храсти
- ▶ цветя
- ▶ шума
- ▶ опилки



Син контейнер

хартия, мукава, картон, напр.:

- ▶ вестници
- ▶ брошури
- ▶ каталози
- ▶ кашони
- ▶ пликосе за писма
- ▶ хартиени торби
- ▶ празни ролки от тоалетна и кухненска хартия



Контейнер за стъкло

старо стъкло, напр.:

- ▶ стъклени бутилки за еднократна употреба
- ▶ бутилки от вино
- ▶ буркани от мармалад



**Без батерии, без бои, без вредни вещества, без електроуреди!
Неправилно напълнените контейнери за отпадъци не се изпразват!f**