

Annahmestellen und Mengen

Problemabfälle sind Substanzen die eine potentielle Gefahr für die Umwelt oder Gesundheit darstellen und nicht über den normalen Hausmüll entsorgt werden können. Informationen über Gefahrstoffe befinden sich auf der Verpackung.

Feste Annahmestelle für Problemmüll aus Privaten Haushalten ist das **Abfallwirtschaftszentrum „Auf dem Scheid“** in Niederzissen.

Zusätzlich steht jeden Mittwoch auf dem Wertstoffzentrum Remagen-Kripp und jeden Freitag auf dem Umschlag- und Wertstoffzentrum Leimbach, sowie an den 15 Annahmestellen im Kreis Ahrweiler das Schadstoffmobil.

Anliefern dürfen Privatpersonen aus dem Landkreis Ahrweiler folgende haushaltsübliche Mengen:

- **Altmedikamente (1kg)**
- **Altfarben und Lacke (flüssig, 10l)**
- **Batteriene u. Akkus**
- **Altöl (10l)**
- **KFZ-Batterie (1-2 Stück)***
- **Laborchemikalien (2kg)**
- **Leerkannister mit Schadstoffresten (20l)**
- **Lösemittel (5l)**
- **Pflanzschutz- und Schädlingsbekämpfungsmittel (2kg)**

*kein Pfand zurück

Schadstoffmobil

Kostet das etwas?

Die Kosten für die Entsorgung von haushaltsüblichen Mengen sind schon mit den Abfallgebühren entrichtet.

Wo und Wann hält das Schadstoffmobil?

Die Zeiten und Orte können Sie dem Abfallratgeber entnehmen oder auf www.meinawb.de.

Welche Mengen kann ich bringen?

Für das Schadstoffmobil gilt ebenso wie auf der Anlage: haushaltsübliche Mengen. (Siehe Merkzettel links)

Kann ich alles bringen?

Bitte nur Stoffe die als Schadstoffe gekennzeichnet sind (Siehe Gefahrstoffsymbole). Asbest, Künstliche Mineralfasern (KMF) oder Schadstoff belastetes Altholz (A4) können Sie auf dem Abfallwirtschaftszentrum Niederzissen oder dem Umschlag- und Wertstoffzentrum Leimbach entsorgen.

Kann ich das schon vorher auf den Parkplatz stellen?

Nein! Problemabfälle sind gefährlich und können nur sicher entsorgt werden durch das Hand-zu-Hand Prinzip, bei dem mündlich weitergegeben wird, um was für einen Stoff es sich handelt.



Abfallwirtschaftszentrum Niederzissen

Neben dem Schadstoffmobil können die Problemabfälle ganzjährig auf dem **Abfallwirtschaftszentrum Niederzissen (AWZ)** abgegeben werden.



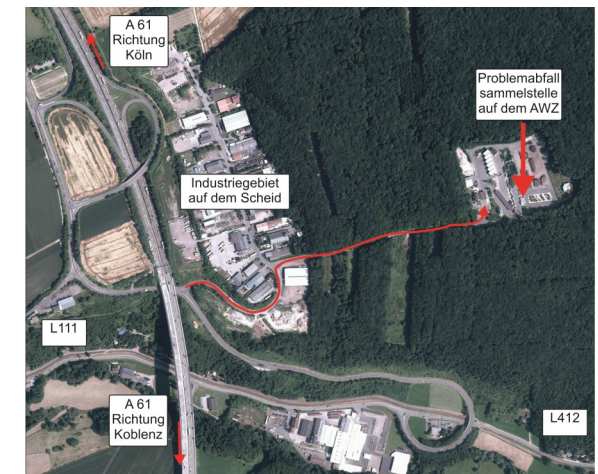
Die Annahmestelle ist zu den Öffnungszeiten des AWZ anfahrbar.

Muss ich für Problemabfall bezahlen?

Wie beim Schadstoffmobil sind die Kosten bereits mit den Abfallgebühren bezahlt.

Welche Mengen kann ich bringen?

Für das AWZ gilt, genau wie beim Schadstoffmobil haushaltsübliche Mengen. (Siehe Merkzettel links)



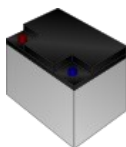
Besonderheiten

Für manche Problemabfälle sind entweder öffentliche Rücknahmesysteme oder aber noch speziellere Entsorgungswege vorgesehen. Hierzu haben sie die unten stehende Auflistung:

- Batterien, Akkus und Knopfzellen sind vorrangig in Geschäften kostenfrei zurückzugeben (GRS-Gemeinsames Rücknahmesystem—Grüne Sammelboxen)



- Kfz. Batterien nimmt der Handel beim Neukauf zurück (Pfandregelung).



- Altöl nimmt der Handel gegen Kaufbeleg zurück



- Feuerlöscher werden über den Fachhandel zurückgenommen. Keine Entsorgung über die Problemabfall-Sammlung.



Fragen / Kontakt



Noch Fragen? Rufen Sie uns an!



(02641) 975 222

(02641) 975 444

Fax: (02641) 975 329

Internet: www.awb-ahrweiler.de

E-Mail: info@awb-ahrweiler.de

Twitter: https://twitter.com/awb_ahrweiler

Per Post sind wir unter folgender Anschrift zu erreichen:

Abfallwirtschaftsbetrieb

Landkreis Ahrweiler

Wilhelmstr. 24-30

53474 Bad Neuenahr-Ahrweiler

Problemabfall

Umweltgerechte Entsorgung



für Problemabfälle aus privaten Haushalten